

NOWA KIA PROCEED

CENNIK | WYPOSAŻENIE | DANE TECHNICZNE

cena od

94 990 zł



Teraz w wyposażeniu standardowym :

- ❖ System autonomicznego hamowania
- ❖ Asystent utrzymania pasa ruchu
- ❖ Światła w technologii LED
- ❖ System dostępu bezkluczykowego
- ❖ 17" aluminiowe obręcze kół
- ❖ 7" kolorowy, dotykowy ekran LCD z interfejsem Apple CarPlay i Android Auto
- ❖ Automatyczna klimatyzacja



The Power to Surprise

NOWA KIA PROCEED

CENNIK w PLN
ważny od 17.01.2019



NADWOZIE SHOOTING BRAKE



| | | | | | |
|----------|--------------|--------|------|--|---------|
| B | 1.0 T-GDI | 120 KM | 6MT | | 94 990 |
| B | 1.4 T-GDI | 140 KM | 6MT | | 98 990 |
| B | 1.4 T-GDI | 140 KM | 7DCT | | 104 990 |
| B | 1.6 T-GDI | 204 KM | 6MT | | 109 990 |
| B | 1.6 T-GDI | 204 KM | 7DCT | | 115 990 |
| D | 1.6 CRDi SCR | 136 KM | 6MT | | 107 490 |
| D | 1.6 CRDi SCR | 136 KM | 7DCT | | 113 490 |

7DCT dwusprzęgłowa, 7-biegowa skrzynia biegów z możliwością sekwencyjnej zmiany przełożeń za pomocą łopatek przy kierownicy ,
funkcja wyboru trybu jazdy : Comfort, Sport

SCR selektywna redukcja katalityczna - układ z wtryskiem z roztworu mocznika



system automatycznego wyłączenia silnika na postoju i włączania w momencie kontynuowania jazdy w celu oszczędzania paliwa i zmniejszenia emisji CO2

B - BENZYNA D - DIESEL



The Power to Surprise

NOWA KIA PROCEED

STYLISTYKA



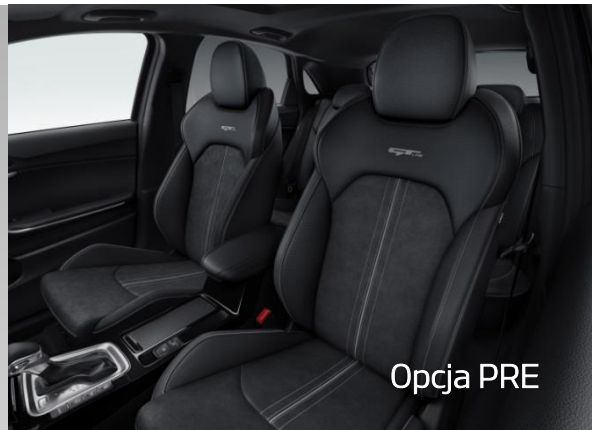
- ❖ Tapicerka GT Line - materiałowa z elementami skóry ekologicznej
- ❖ Sportowy wzór kierownicy z przeszyciami w kolorze szarym
- ❖ Aluminiowe wewnętrzne nakładki progowe oraz na pedały
- ❖ Lusterka zewnętrzne lakierowane na wysoki połysk w kolorze czarnym
- ❖ Zewnętrzne listwy progowe lakierowane na wysoki połysk w kolorze czarnym ze srebrnym akcentem
- ❖ Spojler dachowy w kolorze czarnym o wysokim połysku, światło stop w kształcie trójkąta
- ❖ 17" aluminiowe obręcze kół z oponami w rozmiarze 225/45/R17
- ❖ Światła mijania oraz drogowe wykonane w technologii LED, kierunkowskazy LED, tylne lampy LED
- ❖ Światła do jazdy dziennej LED w stylistyce kostek lodu
- ❖ Czarna podsufitka



TAPICERKI



Tapicerka materiałowa z elementami skóry ekologicznej



Sportowe fotele, tapicerka skórzano-zamszowa z szarymi przeszyciami



The Power to Surprise

NOWA KIA PROCEED

STYLISTYKA



Elementy stylistyki GT Line oraz dodatkowo :

- ❖ Sportowe fotele
- ❖ Dedykowana tapicerka skórzano – zamszowa z emblematem GT
- ❖ Czerwone przeszycia foteli, boczków drzwi i kierownicy
- ❖ Zewnętrzne listwy progowe lakierowane na wysoki połysk w kolorze czarnym z czerwonym akcentem
- ❖ Atrapa chłodnicy z kratownicą w kolorze czarno-czerwonym z obramowaniem w kolorze ciemnego chromu
- ❖ Tylny zderzak z dyfuzorem
- ❖ Dwie chromowane końcówki układu wydechowego
- ❖ Zaciski hamulców lakierowane w kolorze czerwonym
- ❖ Aluminiowe obręcze kół z oponami w rozmiarze 225/40/R18



TAPICERKA



Sportowe fotele, tapicerka skórzano-zamszowa z czerwonymi przeszyciami



The Power to Surprise

NOWA KIA PROCEED

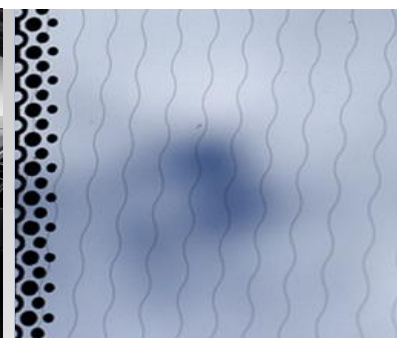
PAKIETY WYPOSAŻENIA | OPCJE

PAKIET
ZIMOWY
(WIN)

2 000 zł

1 000 zł*

*(dla wersji Diesel)

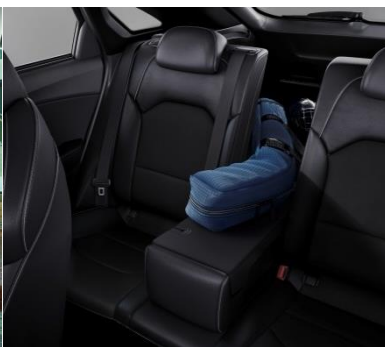


Podgrzewane przednie fotele z możliwością stopniowania, podgrzewane dysze spryskiwaczy, podgrzewana kierownica, podgrzewana szyba przednia (nieдоступna dla silnika Diesla)

PAKIET
PREMIUM
(PRE)

5 000 zł (GTL)

3 500 zł (GT)



Kia Smart Tailgate - funkcja automatycznego otwierania i zamykania pokrywy bagażnika, składana oraz dzielona tylna kanapa 40:20:40 z uchwytami do składania kanapy w bagażniku (GT Line), tapicerka skórzano-zamszowa z szarymi przeszyciami (GT Line), elektryczny fotel kierowcy z 8 -kierunkową regulacją oraz funkcja pamięci ustawień (GT)

KIA NAVI
SYSTEM
PLUS
(NAV)

4 500 zł



Kia Navi System Plus - system nawigacji satelitarnej z obsługą w języku polskim, 7-letnim planem darmowej aktualizacji, usługami TomTom, 8-calowym kolorowym ekranem dotykowym LCD, tuner radia cyfrowego DAB+, system nagłośnienia JBL z 8 głośnikami wraz z subwoofer-em i głośnikiem centralnym, oddzielny wzmacniacz o łącznej mocy 320 Watt, indukcyjna ładowarka do telefonu



The Power to Surprise

NOWA KIA PROCEED

PAKIETY WYPOSAŻENIA | OPCJE

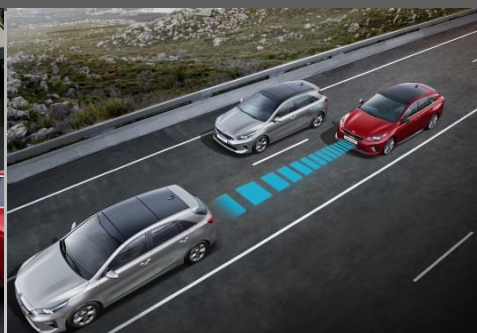
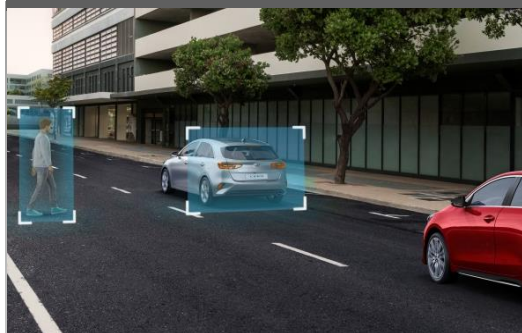
SZKLANY DACH
(PNS)
3 500 zł



- ❖ Szklany dach, sterowany elektrycznie, elektrycznie regulowana roleta, oświetlenie wnętrza LED

PAKIET BEZPIECZEŃSTWA (AEB) dostępny z 7DCT
PAKIET BEZPIECZEŃSTWA (AEB) dostępny z 6MT

4 000 zł
3 000 zł



- ❖ Kia Forward Collision Avoidance Assist (FCA) - system autonomicznego hamowania z dodatkową funkcją wykrywania pieszych
- ❖ Kia Blind Spot Collision Warning (BCW) - system monitorowania martwego pola w lusterkach
- ❖ Kia Rear Cross Traffic Collision Warning (RTCW) - system monitorowania ruchu pojazdów podczas cofania
- ❖ Kia Smart Cruise Control (SCC) - aktywny tempomat z automatyczną regulacją odległości oraz funkcją Stop & Go (tylko dla 7DCT)
- ❖ Kia Lane Following Assist (LFA) - asystent jazdy w korku (tylko dla 7DCT)



18" FELGI
ALUMINIOWE
(A18)
1 000 zł
dla GT LINE



- ❖ 18" felgi aluminiowe GT Line z oponami w rozmiarze 225/40/R18 (opcja dostępna dla wersji 7DCT)



The Power to Surprise

NOWA KIA PROCEED

SPECYFIKACJA WYPOSAŻENIA

GT Line
GT

| Bezpieczeństwo | KOD | |
|--|-----|-----|
| Poduszki powietrzne czołowe dla kierowcy i pasażera, system dezaktywacji poduszki powietrznej pasażera | • | • |
| Poduszki powietrzne boczne dla kierowcy i pasażera, pełnowymiarowe kurtyny powietrzne dla pasażerów przednich i tylnych siedzeń | • | • |
| Pasy bezpieczeństwa z napinaczami (przód) oraz czujnikami obecności pasażera (przód / tył), system mocowania fotelików dziecięcych ISOFIX | • | • |
| ESC - System stabilizacji toru jazdy, HAC - System wspomagający pokonywanie podjazdów, ABS - System zapobiegający blokowaniu się kół podczas hamowania | • | • |
| Kia Forward Collision Avoidance Assist (FCA) - system autonomicznego hamowania z 2 trybami pracy: miejskim i pozamiejskim | • | • |
| Kia Driver Attention Assist (DAA) - system ostrzegania o zmęczeniu kierowcy | • | • |
| Kia Lane Keep Assist (LKA) - asystent utrzymania pasa ruchu | • | • |
| Kia High Beam Assist (HBA) - funkcja automatycznego przełączania pomiędzy światłami drogowymi i mijania | • | • |
| Światła do jazdy dziennej wykonane w technologii LED w stylistyce kostek lodu, automatycznie włączane światła mijania z czujnikiem zmierzchu | • | • |
| Czujniki ciśnienia w oponach | • | • |
| Czujniki parkowania z tyłu | • | • |
| Kia Smart Park Assist - system automatycznego parkowania z przednimi oraz tylnymi czujnikami | | • |
| Przednie lampy przeciwmgielne typu projekcyjnego | • | |
| Tylnie lampy wykonane w technologii LED z funkcją światła do jazdy dziennej | • | • |
| Światła mijania oraz drogowe wykonane w technologii LED, kierunkowskazy LED | • | • |
| Technologia / Komfort | | |
| Elektryczne, progresywne wspomaganie układu kierowniczego | • | • |
| Regulacja kolumny kierownicy w dwóch płaszczyznach | • | • |
| Regulacja wysokości siedziska fotela kierowcy oraz pasów bezpieczeństwa dla pasażerów przednich siedzeń | • | • |
| Elektrycznie sterowane szyby drzwi przednich i tylnych | • | • |
| Elektrycznie regulowane, podgrzewane oraz składane lusterka zewnętrzne z funkcją kierunkowskazów w technologii LED | • | • |
| Alarm obwodowy, immobilizer | • | • |
| Tempomat z ogranicznikiem prędkości | • | • |
| Klimatyzacja automatyczna, dwustrefowa z wyświetlaczami w pokrętlach oraz funkcją automatycznego odparowywania przedniej szyby | • | • |
| Skórzane wykończenie kierownicy, drążka zmiany biegów | • | • |
| Automatyczne wycieraczki z czujnikiem deszczu, elektrochromatyczne lusterko wewnętrzne | • | • |
| Radioodtwarzacz MP3 z 6 głośnikami i sterowaniem z kierownicy, złącza USB, AUX, bluetooth z zestawem głośnomówiącym | • | • |
| 7" kolorowy, dotykowy ekran LCD, interfejs Apple CarPlay oraz Android Auto, antena dachowa typu „płetwa rekina” | • | • |
| Kamera cofania z dynamicznymi liniami ułatwiającymi parkowanie | • | • |
| Kia Navi System Plus – system nawigacji satelitarnej z obsługą w języku polskim, 7-letnim planem darmowej aktualizacji, usługami TomTom, 8-calowym kolorowym ekranem dotykowym LCD, tuner radia cyfrowego DAB+, system nagłośnienia JBL z 8 głośnikami wraz z subwoofer-em i głośnikiem centralnym, oddzielny wzmacniacz o łącznej mocy 320 Watt, indukcyjna ładowarka do telefonu | NAV | NAV |
| Kia Smart Key - system otwierania i uruchamiania pojazdu bez użycia kluczyka, wyposażony w czujnik zbliżeniowy w drzwiach przednich oraz pokrywie bagażnika przycisk uruchamiający silnik START/STOP | • | • |
| Elektryczny hamulec postojowy z funkcją Auto Hold, konsola centralna z regulowanym wzdłużnie podłokietnikiem i nawiewami na tył | • | • |
| Kolorowy wyświetlacz LCD komputera pokładowego o przekątnej 4.2", regulacja podświetlenia zegarów | • | • |
| Elektryczna regulacja podparcia lędźwiowego foteli przednich, manualna regulacja wysokość siedziska fotela pasażera | • | • |
| Elektryczny fotel kierowcy z 8 –kierunkową regulacją oraz funkcją pamięci ustawień | | PRE |
| Pakiet zimowy: podgrzewane przednie fotele z możliwością stopniowania, podgrzewana kierownica, podgrzewane dysze spryskiwaczy, podgrzewana szyba przednia (nieodostępna do silnika Diesla) | WIN | WIN |
| Kia Blind Spot Collision Warning (BCW) - system monitorowania martwego pola w lusterkach Kia Rear Cross Traffic Collision Warning (RTCW) - system monitorowania ruchu pojazdów podczas cofania Kia Forward Collision Avoidance Assist (FCA) - system autonomicznego hamowania z dodatkową funkcją wykrywania pieszych | AEB | AEB |
| Kia Smart Cruise Control (SCC) - aktywny tempomat z automatyczną regulacją odległości oraz funkcją Stop & Go (dostępne z 7DCT) Kia Lane Following Assist (LFA) – asystent jazdy w korku (dostępne z 7DCT) | | |
| Kia Smart Tailgate - funkcja automatycznego otwierania i zamykania pokrywy bagażnika | PRE | PRE |



The Power to Surprise

NOWA KIA PROCEED

SPECYFIKACJA WYPOSAŻENIA

| | GT Line | GT |
|--|---------|----------|
| Wygląd / Styl | KOD | |
| Spojler dachowy w kolorze czarnym lakierowany na wysoki połysk, światło stop w kształcie trójkąta | • | • |
| Czarna podsufitka | • | • |
| Zderzaki, klamki zewnętrzne lakierowane w kolorze nadwozia, barwione szyby | • | • |
| Satynowe obramowanie szyb, zewnętrzne ozdobne elementy nadwozia lakierowane na wysoki połysk w kolorze czarnym | • | • |
| Elementy wnętrza lakierowane na wysoki połysk w kolorze czarnym, chromowane klamki wewnętrzne | • | • |
| Krata wlotu powietrza w kolorze czarnym o wysokim połysku z satynowym wykończeniem | • | |
| Krata wlotu powietrza w kolorze czarno-czerwonym z satynowym wykończeniem | | • |
| Przyciemniane szyby tylne | • | • |
| Aluminiowe nakładki na pedały | • | • |
| Sportowy wzór kierownicy | • | • |
| Aluminiowe wewnętrzne nakładki progowe | • | • |
| Lusterka zewnętrzne lakierowane na wysoki połysk w kolorze czarnym | • | • |
| Ozdobne elementy nadwozia lakierowane w kolorze czerwonym | | • |
| Dwie chromowane końcówki układu wydechowego, dyfuzor tylnego zderzaka | | • |
| Zaciski hamulcowe lakierowane w kolorze czerwonym | | • |
| Tapicerki | | |
| Tapicerka GT Line – materiałowa z elementami skóry ekologicznej | • | |
| Sportowe fotele, dedykowana tapicerka skórzano – zamszowa z emblematem GT Line, przeszycia foteli oraz kierownicy w kolorze szarym | PRE | |
| Sportowe fotele, dedykowana tapicerka skórzano – zamszowa z emblematem GT, czerwone przeszycia foteli, boczaków drzwi i kierownicy | | • |
| Koła | | |
| Koło zapasowe dojazdowe | • | |
| Zestaw naprawczy | | • |
| 17" aluminiowe obręcze kół z oponami w rozmiarze 225/45/R17 | • | |
| 18" aluminiowe obręcze kół GT Line z oponami w rozmiarze 225/40/R18 (dostępne dla skrzyni 7DCT) | A18 | |
| 18" aluminiowe obręcze kół GT z oponami w rozmiarze 225/40/R18, 17-calowe tarcze hamulcowe z przodu | | • |
| Funkcjonalność | | |
| Składana oraz dzielona asymetrycznie tylna kanapa 60:40 | • | • |
| Roleta przestrzeni bagażowej | • | • |
| Sortownik pod podłogą bagażnika, schówek na roletę | • | • |
| Oslony przeciwsłoneczne z lusterkami, lampka do czytania w podsufitce oraz schówek na okulary | • | • |
| Gniazdo 12V w konsoli centralnej | • | • |
| Mata wygłuszająca pod pokrywą silnika | • | • |
| Kontrolka poziomu płynu do spryskiwaczy | • | • |
| Oslony przeciwsłoneczne z funkcją podświetlania | • | • |
| Przednie gniazdo USB do ładowania urządzeń przenośnych | • | • |
| Kieszenie w oparciach przednich foteli | • | • |
| Podłokietnik centralny tylnej kanapy z uchwytem na kubki | • | • |
| Składana oraz dzielona tylna kanapa 40:20:40, uchwyty do składania kanapy w bagażniku | PRE | • |
| Pakiety serwisowe na 4 lata lub 60 000 km | | |
| 1.0 T-GDI Przeglądy co 30 000 km / 24 miesiące, dodatkowe wymiany oleju co 15 000 km / 12 miesięcy | | 2 475 zł |
| 1.4 T-GDI Przeglądy co 30 000 km / 24 miesiące, dodatkowe wymiany oleju co 15 000 km / 12 miesięcy | | 2 600 zł |
| 1.6 T-GDI Przeglądy co 30 000 km / 24 miesiące, dodatkowe wymiany oleju co 15 000 km / 12 miesięcy | | 2 662 zł |
| 1.6 CRDi Przeglądy co 30 000 km / 24 miesiące | | 2 388 zł |

Zalety wykupionych przeglądów okresowych:

- gwarancja ceny
- obejmuje pierwsze 2 lub 4 przeglądy
- pełna historia obsługi serwisowej zwiększa wartość pojazdu przy odsprzedaży
- przenoszone na kolejnego właściciela



The Power to Surprise

NOWA KIA PROCEED

OPCJE DODATKOWE

| | | GT Line | GT |
|---|-----|----------|----------|
| Ceny opcji dodatkowych | | | |
| | KOD | | |
| Kia Navi System Plus - system nawigacji satelitarnej z obsługą w języku polskim, 7-letnim planem darmowej aktualizacji, usługami TomTom, 8-calowym kolorowym ekranem dotykowym LCD, tuner radia cyfrowego DAB+, system nagłośnienia JBL z 8 głośnikami wraz z subwoofer-em i głośnikiem centralnym, oddzielny wzmacniacz o łącznej mocy 320 Watt, indukcyjna ładowarka do telefonu | NAV | 4 500 zł | 4 500 zł |
| Pakiet zimowy: podgrzewane przednie fotele z możliwością stopniowania, podgrzewana kierownica, podgrzewane dysze spryskiwaczy, podgrzewana szyba przednia (nieдоступna do silnika Diesla) Cena pakietu dla wersji z silnikiem Diesla: 1000 zł | WIN | 2 000 zł | 2 000 zł |
| Pakiet bezpieczeństwa dla wersji 6MT: Kia Blind Spot Collision Warning (BCW) - system monitorowania martwego pola w lusterkach, Kia Rear Cross Traffic Collision Warning (RTCW) - system monitorowania ruchu pojazdów podczas cofania, Kia Forward Collision Avoidance Assist (FCA) - system autonomicznego hamowania z dodatkową funkcją wykrywania pieszych | AEB | 3 000 zł | 3 000 zł |
| Pakiet bezpieczeństwa dla 7DCT: Kia Blind Spot Collision Warning (BCW) - system monitorowania martwego pola w lusterkach, Kia Rear Cross Traffic Collision Warning (RTCW) - system monitorowania ruchu pojazdów podczas cofania, Kia Smart Cruise Control (SCC) - aktywny tempomat z automatyczną regulacją odległości oraz funkcją Stop & Go, Kia Forward Collision Avoidance Assist (FCA) - system autonomicznego hamowania z dodatkową funkcją wykrywania pieszych, Kia Lane Following Assist (LFA) - asystent jazdy w korku | AEB | 4 000 zł | 4 000 zł |
| Dedykowane aluminiowe obręcze kół GT z oponami w rozmiarze 225/40/R18 (dostępne dla skrzyni 7DCT) | A18 | 1 000 zł | |
| Pakiet Premium: Kia Smart Tailgate - funkcja automatycznego otwierania i zamykania pokrywy bagażnika, tapicerka GT Line Premium - skórzano - zamszowa z szarymi przeszyciami (GT Line), składana oraz dzielona tylna kanapa 40:20:40, uchwyty do składania kanapy w bagażniku (GT Line), elektryczny fotel kierowcy z funkcją pamięci ustawień (dostępne dla wersji GT) | PRE | 5 000 zł | 3 500 zł |
| Szklany dach, sterowany elektrycznie, elektrycznie regulowana roleta, oświetlenie wnętrza LED | PNS | 3 500 zł | 3 500 zł |
| Lakier specjalny Cassa White | WD | 1000 zł | |
| Lakier metalizowany | MET | 2300 zł | 2300 zł |
| Dopłata do autoalarmu akcesoryjnego z funkcjami: czujnik ruchu, dwuobwodowy, własne zasilanie | ALM | 1 000 zł | 1 000 zł |



Track Red (FRD)
solid



Cassa White (WD)
solid (tylko GT Line)



Penta Metal (H8G)



Sparkling Silver (KCS)



Deluxe White (HW2)



Lunar Silver (CSS)



Black Pearl (1K)



Infra Red (AA9)
(tylko GT Line)



Blue Flame (B3L)



Orange Fusion (RNG)



Felgi aluminiowe GT Line
z oponami w rozmiarze
225/45/R17



Felgi aluminiowe GT Line
z oponami w rozmiarze
225/40/R18



Felgi aluminiowe GT
z oponami w rozmiarze
225/40/R18



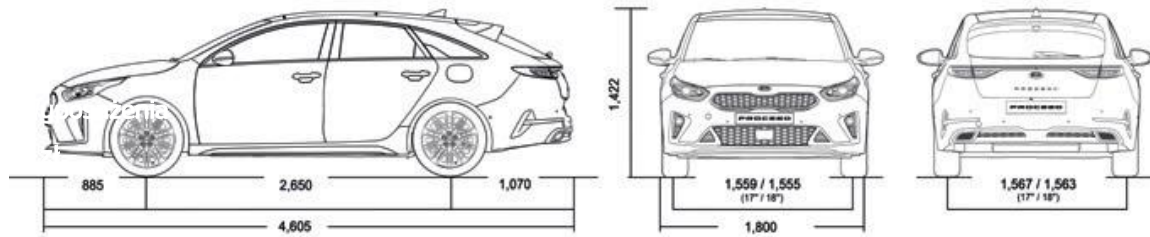
The Power to Surprise

NOWA KIA PROCEED

DANE TECHNICZNE

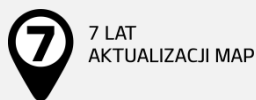


[mm]



| | 1.0 T-GDI | 1.4 T-GDI | | 1.6 T-GDI | | 1.6 CRDi SCR | |
|--|-----------------------|-----------------------|-----------------------------|-----------------------|-----------------------------|-----------------------|-----------------------------|
| | mechaniczna 6-biegowa | mechaniczna 6-biegowa | DCT dwusprzęgłowa 7-biegowa | mechaniczna 6-biegowa | DCT dwusprzęgłowa 7-biegowa | mechaniczna 6-biegowa | DCT dwusprzęgłowa 7-biegowa |

| Silnik i zawieszenie | | | | | | | |
|---|---------------------------------------|---------------------|-----------|---------------------|-------|----------------------------------|---------------------|
| Układ napędowy | benzynowy z turbodoładowaniem | | | | | wysokoprężny z turbodoładowaniem | |
| Pojemność skokowa | 998 | 1 353 | | 1 591 | | 1 598 | |
| Maksymalna moc [KM/obr./min.] | 120 / 6 000 | 140 / 6 000 | | 204 / 6 000 | | 136 / 4 000 | |
| Maksymalny moment obrotowy [Nm/obr./min.] | 172 / 1 500 ~ 4 000 | 242 / 1 500 ~ 3 200 | | 265 / 1 500 ~ 4 500 | | 280 / 1 500 ~ 3000 | 320 / 2 000 ~ 2 250 |
| Przód | kolumny Mc Phersona, sprężyny śrubowe | | | | | | |
| Tył | wielowahaczowe | | | | | | |
| Osiągi i dane eksploatacyjne | | | | | | | |
| Prędkość maksymalna [km/h] | 190 | 210 | 205 | 230 | 225 | 200 | |
| Przyspieszenie 0-100 km/h [s] | 11.3 | 9.1 | 9.4 | 7.6 | 7.5 | 10.4 | 10.1 |
| Elastyczność 80-120 km/h [s] | 13.8 | 8.9 | 6.6 | 7.0 | 5.0 | 10.6 | 7.4 |
| Droga hamowania [m] | 35,8 | | | | | | |
| Hamulce - typ (przód/tył) | tarczowe / tarczowe | | | | | | |
| Minimalny promień skrętu [m] | 5,3 | | | | | | |
| Pojemność zbiornika paliwa [l] | 50 | | | | | | |
| Zużycie paliwa średnie [l/100 km]* | 5.6 – 6.1 | 5.9 – 6.4 | 6.0 – 6.5 | 7.4 | 7.2 | 4.7 – 5.2 | 5.1 – 5.2 |
| Emisja CO ₂ [g/km] * | 127 – 139 | 135 – 146 | 137 – 147 | 169 | 163 | 125 – 136 | 133 – 138 |
| Norma Emisji | Euro 6 d Temp | | | | | | |
| Pojemność przestrzeni bagażowej [VDA/l] | 594 – 1 545 | | | | | | |
| Masa własna [kg] | 1 285 | 1 303 | 1 330 | 1 336 | 1 363 | 1 363 | 1 390 |
| Dopuszczalna masa całkowita [kg] | 1 820 | 1 840 | 1 870 | 1 870 | 1 900 | 1 900 | 1 920 |
| Gwarancja | 7 lat / 150 000 km** | | | | | | |



** Szczegółowe okresy gwarancji oraz jej warunki określone są w książce gwarancyjnej.

7-letni plan aktualizacji map fabrycznej nawigacji umożliwi korzystanie z najnowszych ich wersji bez ponoszenia dodatkowych kosztów.

Kia Motors Polska Sp. z o.o. dostrzegając wszelkiej staranności zaznacza, że informacje zawarte w cenniku były aktualne w dniu jego publikacji. Jednocześnie Kia Motors Polska Sp. z o.o. zastrzega sobie prawo do wprowadzenia bez uprzedzenia zmian danych, w tym parametrów technicznych, wyposażenia, cen i specyfikacji pojazdów, które mogą być zależne od terminu dostawy i miejsca wytworzenia oraz zastosowanych rozwiązań i dostępności, a także aktów władzy. Wszelkie cenniki publikowane przez KIA uchylają cenniki opublikowane wcześniej.

Cennik nie stanowi oferty, a jedynie zaproszenie do zawarcia umowy. Dlatego poszczególne pozycje podane w cenniku mają walor rekomendacji i nie są wiążące. W wypadku sprzedaży konsumenckiej zawarte w tym cenniku informacje nie stanowią podstawę do ustalenia ceny. Ostateczne określenie ceny następuje po uzgodnieniu przez Dealera i Klienta szczegółowych cech zamówienia. Informujemy, że elementy dodatkowe wyposażenia stanowią odrębną od samochodu przedmiot sprzedaży. Wiążące ustalenie ceny, wyposażenia i specyfikacji pojazdu, a także określenie parametrów technicznych zawiera świadectwo homologacji typu pojazdu oraz umowa sprzedaży pojazdu. Podane ceny zawierają podatek VAT. Oferty promocyjne mogą być kierowane zarówno do klientów indywidualnych jak i do klientów flotowych. Klienci flotowi mogą uzyskać informacje o aktualnych promocjach u Dealera.

* Wartości zużycia paliwa i emisji (cykl WLTP) wynikają z wersji/wariantu pojazdu oraz z jego wyposażenia. Dane zużycia paliwa mają charakter porównawczy i zostały uzyskane na stanowisku pomiarowym zgodnie z wymaganiami Rozporządzenia (WE) 715/2007, uzupełnionego Rozporządzeniem Komisji 2017/1151. Wartości rzeczywiste mogą być inne w zależności od warunków i stylu jazdy. Zestawienie zużycia paliwa i emisji CO₂ zawierające dane wszystkich nowych samochodów osobowych jest dostępne nieodpłatnie w każdym punkcie sprzedaży pojazdów, oraz na stronie internetowej Ministerstwa Infrastruktury (obecnie: <http://www.mi.gov.pl/>). Poza wielkością zużycia paliwa przez samochód, również zachowanie kierowcy, jak i inne czynniki natury nietechnicznej, mają wpływ na poziom zużycia paliwa i emisji CO₂ przez samochód. CO₂ jest głównym gazem cieplarnianym odpowiedzialnym za globalne ocieplenie.



The Power to Surprise